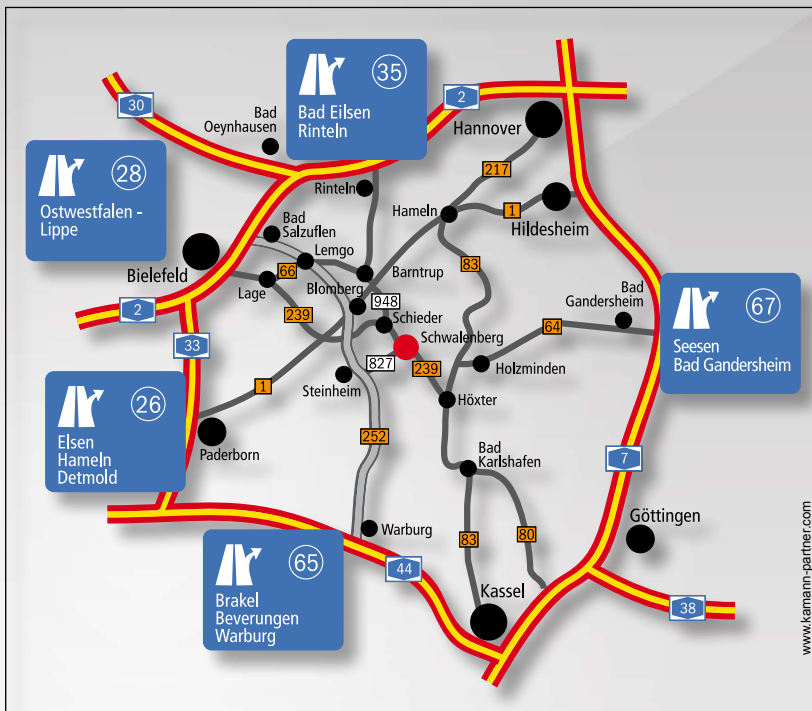


...AUSBILDUNG
MIT TIEFEN-
UND LANGZEITWIRKUNG

ZUKUNFT



START YOUR LIFE!

MÜLLER
THE TRUCK PEOPLE

... beim führenden Hersteller von Spezialfahrzeugen und -geräten für den Umweltschutz.



“Eine Investition in Wissen bringt immer noch die besten Zinsen.”
(Benjamin Franklin)



MÜLLER
THE TRUCK PEOPLE

“Man kann viel, wenn man sich nur recht viel zutraut.”
(Alexander von Humboldt)

MÜLLER
THE TRUCK PEOPLE

www.mueller-umwelt.de



DER ANFANG ENTSCHEIDET

„Nie ist das menschliche Gemüt
heiterer gestimmt, als wenn es
seine richtige Arbeit gefunden hat.“
[Alexander von Humboldt]



DIE PHILOSOPHIE

„Je mehr Vergnügen Du an
Deiner Arbeit hast, desto besser
wird sie bezahlt.“
[Mark Twain]

WIR FREUEN UNS AUF DICH

Schicke Deine Bewerbung an:
MÜLLER Umwelttechnik GmbH & Co. KG
Personalabteilung
Julius-Müller-Str. 3
D-32816 Schieder-Schwalenberg
Tel.: (05284) 709 122
Fax: (05284) 709 110
Email: karriere@mueller-umwelt.de

WIR ÜBER UNS

Als Hersteller von Spezialfahrzeugen und -geräten
für den Umweltschutz sind wir Marktführer in unserer Branche.
Mit unseren gut qualifizierten und motivierten Mitarbeitern
entwickeln und produzieren wir in unserer modernen
Fertigung Produkte für die Nassabfallentsorgung
und Kanalinstandhaltung, die weltweit
erfolgreich vertrieben werden.

UNSERE LEISTUNG – INTERNATIONAL



... wähle
den Weg
in eine sichere

ZUKUNFT



Schicke Deine Bewerbung

EINBLICK IN DEINE AUSBILDUNG BEI UNS...



INHALT

Metallbauer Nutzfahrzeugbau	4-5
Geprüfter Schweißer	6
Fahrzeuglackierer	7
Elektroniker	8-9
Technischer Produktdesigner	10-11
Industriekaufmann /-kauffrau	12-13
Fachkraft für Lagerlogistik	14
Fachinformatiker für Systemintegration	15
Duale Studiengänge	16
Ansprechpartner	17

Inhaltsverzeichnis

WIR BIETEN DIR:

- ✓ Praxisbezogene, handwerkliche und theoretische Ausbildung
- ✓ Abdeckung aller Ausbildungsbereiche
- ✓ Förderung Deiner Stärken
- ✓ Zukunftsperspektiven

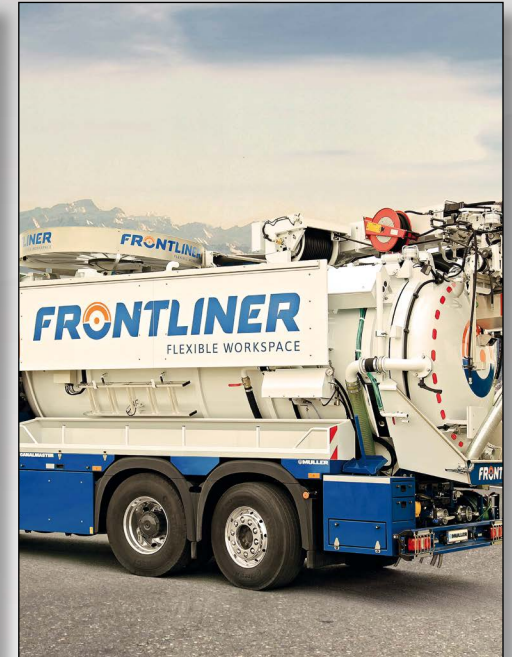
DAS MUSST DU MITBRINGEN

- ✓ Schulabschluss
- ✓ Gerne gute Noten
- ✓ Motivation
- ✓ Interesse und Eigeninitiative
- ✓ Zuverlässigkeit
- ✓ Den Willen, Herausforderungen anzunehmen
- ✓ Ein aufgeschlossenes Wesen
- ✓ Teamfähigkeit

... den sicheren Weg bei



METALLBAUER NUTZFAHRZEUGBAU



- • • **M**etallbauer/innen der Fachrichtung Nutzfahrzeugbau stellen Fahrzeugbaukonstruktionen für Nutz- und Sonderfahrzeuge her, montieren sie und halten sie instand. Als Metallbauer Nutzfahrzeuge arbeitest Du bei uns in der Fahrzeugmontage, im Kundendienst oder im Behälterbau. Die Arbeit im Team hat dabei einen besonderen Stellenwert.



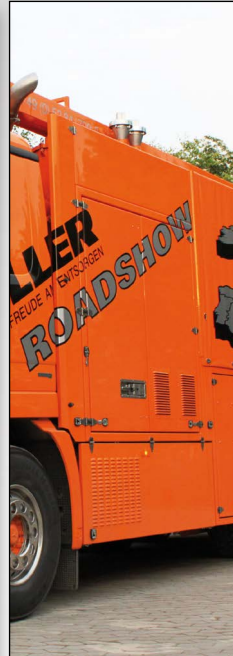
DAS SOLLTEST DU MITBRINGEN

- Interesse an Technik
- Handwerkliches Können
- Interesse an Mathematik und Physik
- Teamfähigkeit
- Leistungsfähigkeit

GEPRÜFTER SCHWEIßER

EINE ZUSATZAUSBILDUNG ZUM METALLBAUER

FAHRZEUGLACKIERER



Als geprüfter Schweißer verbindest Du Metallteile und trägst somit zur Konstruktion und Montage bei. Dabei bedienst Du Dich einer Vielzahl von unterschiedlichen Schweißverfahren, je nachdem, welche Anforderungen gestellt sind. Nach dem Schweißvorgang selbst ist die Tätigkeit jedoch noch lange nicht abgeschlossen. Die bei der Montage entstandenen Schweißnähte müssen penibel kontrolliert werden, je nach späterer Anforderung und Belastung des hergestellten Produktes.

Die Schweißnähte müssen gleichmäßig und sauber verschweißt sein, zudem sollen sie dicht sein und hohen Druck aushalten.

DAS SOLLTEST DU MITBRINGEN

- ✓ Genauigkeit
- ✓ Handwerkliches Können
- ✓ Belastbarkeit
- ✓ Teamfähigkeit
- ✓ Leistungsbereitschaft

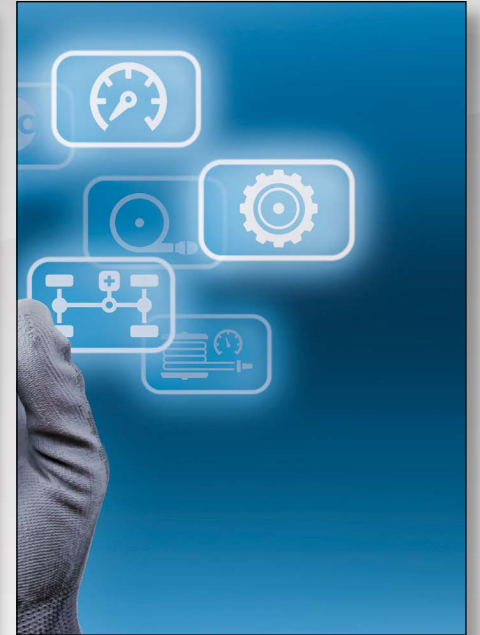
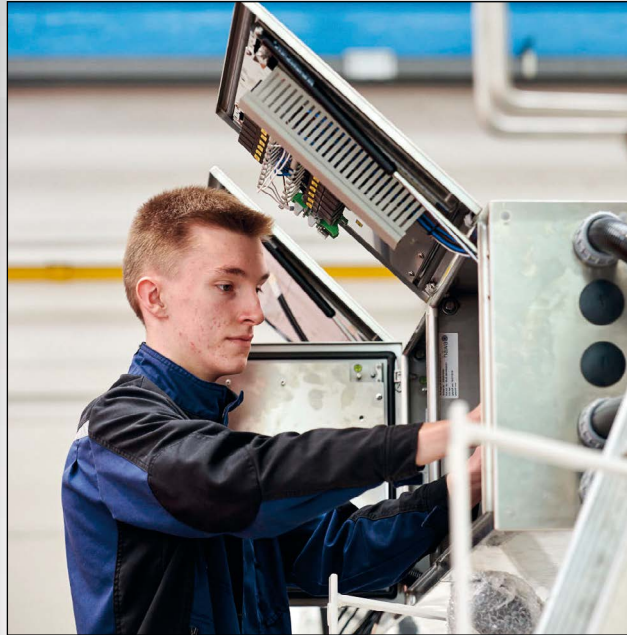
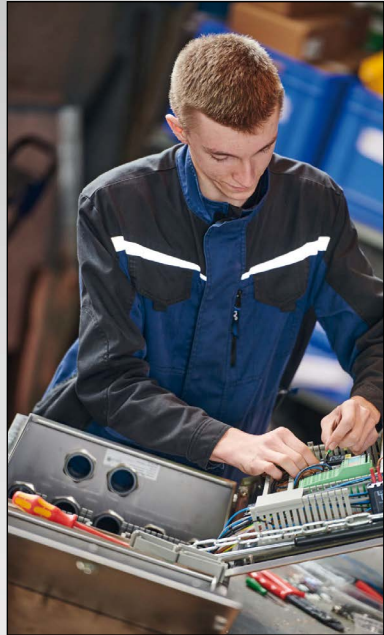
Schönes Design bei Nutzfahrzeugen ist heutzutage unser besonderes Markenzeichen. Als Lackierer beschichtest und gestaltest Du unsere Fahrzeuge mit Lacken. Dazu bereitest Du sie zunächst mit Untergrund vor, um anschließend die Lackierung mit Spritzgeräten und -pistolen in unserer modernen Lackiererei aufzutragen.

Weitere Aufgaben sind die Beurteilung von Lackschäden sowie das Versiegeln von Oberflächen.

DAS SOLLTEST DU MITBRINGEN

- ✓ Sorgfalt
- ✓ Handwerkliches Können
- ✓ Spaß an Gestaltung
- ✓ Teamfähigkeit
- ✓ Guter Hauptschulabschluss

ELEKTRONIKER



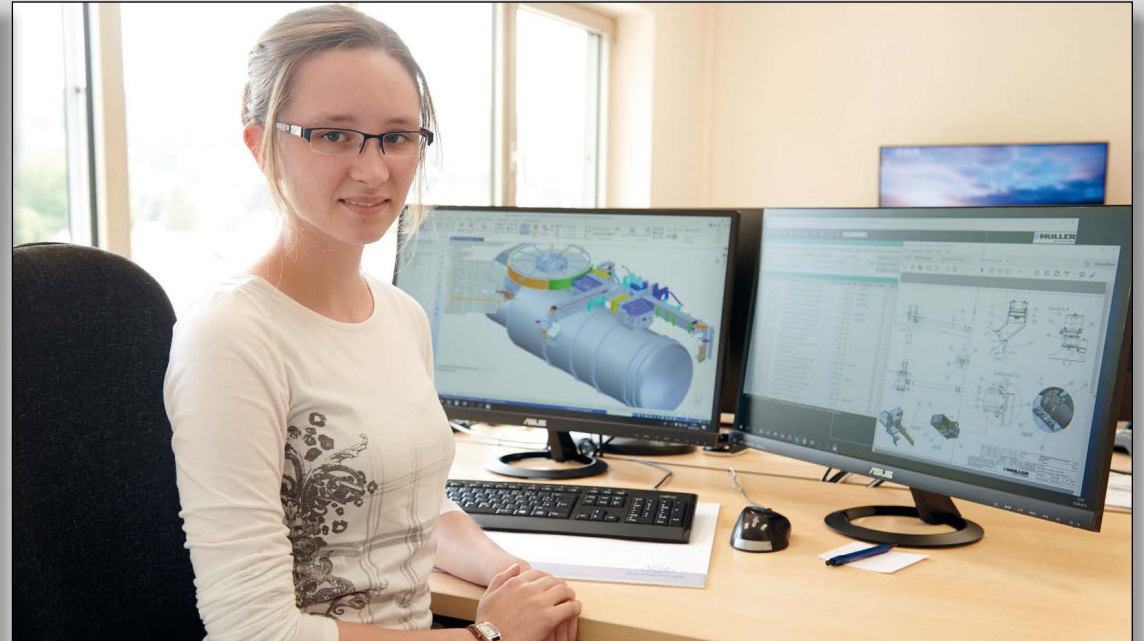
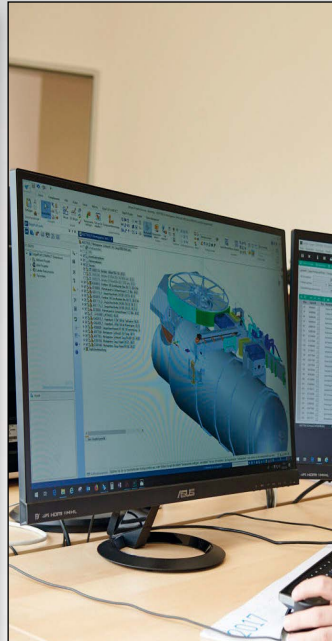
Als Elektroniker für Nutzfahrzeuge arbeitest Du in einem Bereich, der für den Betrieb von Fahrzeugaufbauten unentbehrlich geworden ist. Hauptsächlich erstellst Du die Verkabelung des kompletten Fahrzeugaufbaus.

Dabei sorgst Du dafür, dass der Fahrgestellmotor und die Aufbauaggregate miteinander kommunizieren können und die Steuerung der Arbeitsmaschine sichergestellt wird.

DAS SOLLTEST DU MITBRINGEN

- ✓ Sorgfalt und Genauigkeit
- ✓ Interesse an Physik und Mathematik
- ✓ Teamfähigkeit
- ✓ Freude an handwerklicher Arbeit
- ✓ Guter Schulabschluss

TECHNISCHER PRODUKT-DESIGNER



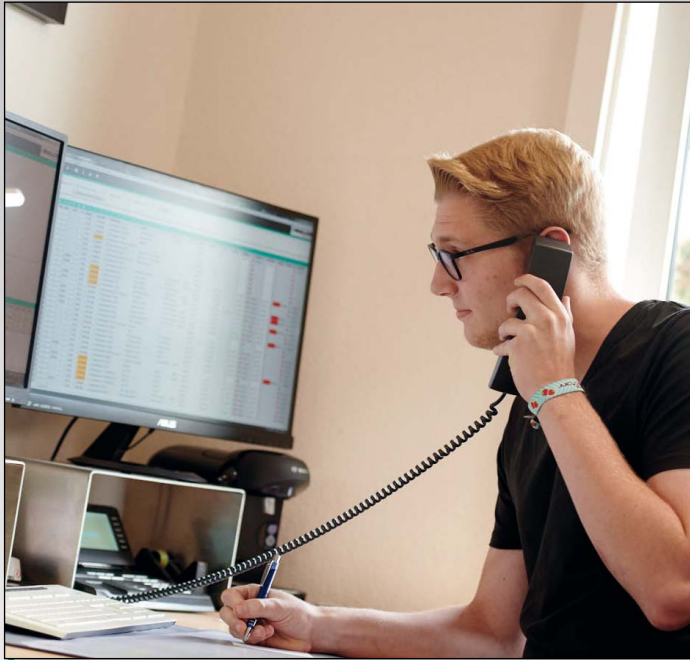
Wie wird aus einer Idee ein Produkt, ein Werkzeug oder ein Fahrzeug?
Ohne präzise Zeichnungen läuft da nichts. Als Technischer Produktdesigner arbeitest Du genau an dieser Schnittstelle zwischen Idee und Umsetzung. Beim Zeichnen setzen wir auf CAD-Anlagen.

Die Technik erleichtert die Arbeit ungemein!

DAS SOLLTEST DU MITBRINGEN

- ✓ Sorgfalt und Genauigkeit
- ✓ Interesse an Physik und Mathematik
- ✓ Technisches Verständnis
- ✓ Sattelfestes Deutsch
- ✓ Guter Schulabschluss

INDUSTRIEKAUFMANN / -KAUFFRAU



Als Industriekaufmann/ -kauffrau kaufst Du bei uns Waren ein, überwachst Produktionsprozesse, planst und ermittelst den Personaleinsatz, führst Verkaufsverhandlungen mit Kunden und wickelst Buchführung ab.

Außerdem planst Du Marketing- und Werbemaßnahmen und wirkst bei Personalentscheidungen mit. Fremdsprachenkenntnisse werden in einem zusammenwachsenden Europa immer wichtiger.

DAS SOLLTEST DU MITBRINGEN

- ✓ Du kannst dich ausdrücken
- ✓ Fit in Rechtschreibung und Mathematik
- ✓ Freundliches Wesen
- ✓ Grundlagen der englischen Sprache
- ✓ Teamfähigkeit & Weltoffenheit

FACHKRAFT FÜR LAGERLOGISTIK

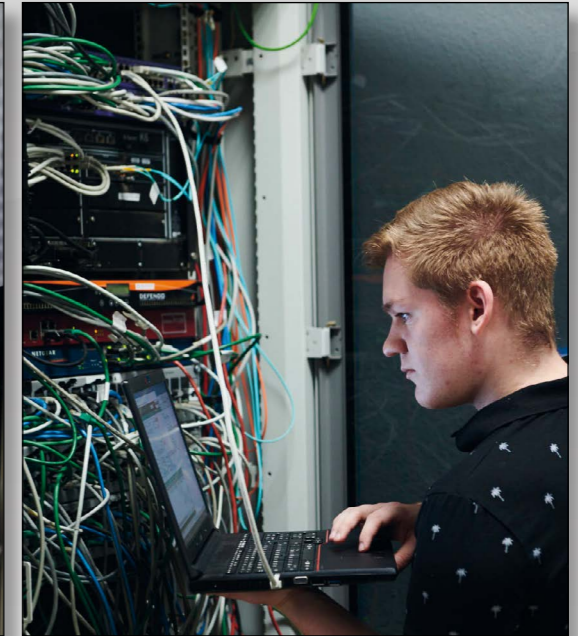
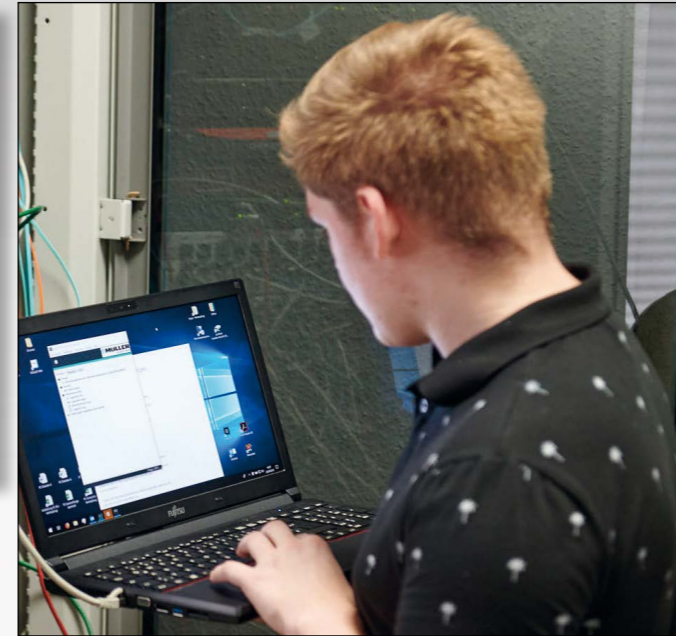


„Ordnung muss sein“ ist Deine Maxime? Das ist gut, denn als Fachkraft für Lagerlogistik laufen alle Fäden im Lager bei Dir zusammen. In deiner Ausbildung lernst du, Warenströme von A bis Z zu organisieren: von der Annahme und Prüfung über die fachgerechte Einlagerung und die elektronische Verwaltung von Beständen bis hin zur Auslieferung von Materialien und Produkten. (Und damit Du im Job auch selbst aktiv werden kannst, lernst Du den sicheren und gekonnten Umgang mit Gabelstaplern und Hubfahrzeugen.)

DAS SOLLTEST DU MITBRINGEN

- ✓ Sorgfalt und Genauigkeit
- ✓ Teamfähigkeit
- ✓ Belastbarkeit
- ✓ Planungsgeschick
- ✓ Guter Schulabschluss

FACHINFORMATIKER FÜR SYSTEMINTEGRATION



In der Ausbildung zum Fachinformatiker für Systemintegration werden Dir alle für dieses Berufsbild relevanten Inhalte vermittelt. Unter anderem lernst Du, wie man Betriebssysteme und deren Anwendungsbereiche unterscheidet und was man beim Anpassen und Konfigurieren beachten muss, wie man Programmierlogik und -methoden anwendet und worauf man beim Testen von Systemen achten muss.

DAS SOLLTEST DU MITBRINGEN

- ✓ Analytische Fähigkeiten
- ✓ Fit in Mathe und Englisch
- ✓ Sorgfalt und Genauigkeit
- ✓ Grundkenntnisse im EDV-Bereich
- ✓ Guter Schulabschluss

DUALE STUDIENGÄNGE

- Betriebswirtschaftslehre
- Elektrotechnik
- Logistik
- Maschinenbau
- Mechatronik
- Produktionstechnik
- Technische Informatik
- Wirtschaftsingenieurwesen



DIE ZUKUNFT IST

“Wer aufhört zu lernen, ist alt.

Er mag zwanzig oder achtzig sein.”

(Henry Ford)

DEINE CHANCE!



Als Dualer Student wirst Du je nach Studienrichtung in verschiedenen Abteilungen eingesetzt.

Aber egal wo, Du kannst bei uns Dein erworbenes Wissen im Studium sofort voll einbringen. Wir übergeben Dir eigene Projekte, für die Du Dich selbstständig organisieren musst und die von Dir erarbeitet werden.

DAS SOLLTEST DU MITBRINGEN

- ✓ Sorgfalt und Genauigkeit
- ✓ Teamfähigkeit
- ✓ Belastbarkeit
- ✓ Flexibilität
- ✓ Weltoffenheit
- ✓ Selbstorganisation



Jobs